

SAMURAI opt: NOISECAM VIDEO



Anwendungsbereich:

Bei verschiedenen Messaufgaben ist es nützlich, zusätzlich zu gemessenen Pegeln und Schallaufzeichnungen eine Videoaufzeichnung zur Verfügung zu haben. Ein Video kann die Messsituation dokumentieren oder auch die Zuordnung der gemessenen Pegel zur Lärmquelle ermöglichen. Einsatzmöglichkeiten sind beispielsweise Messungen am Arbeitsplatz, an Verkehrswegen oder bei Veranstaltungen.

Beschreibung:

Diese Option erlaubt zusätzlich zur Tonsignalspeicherung eine synchrone Speicherung von Videos mit frei wählbarer Kompressionsrate. Zusätzlich können zwei Messwerte eines Messkanals und die Messzeit in das Video eingeblendet werden. Damit lassen sich auf einfache Weise Messabläufe und Messbedingungen eindeutig dokumentieren. Der Export in ein Multimedia Standardformat erlaubt die Wiedergabe auf jedem PC. Somit können dem Verursacher eine eindeutige Dokumentation von Lärmpegelüberschreitungen übergeben werden.

Technische Daten

Softwareumfang	<ul style="list-style-type: none"> • Synchrone Videoaufzeichnung zur Lärm- und Vibrationsmessung • Einbindung von Datum, Zeit und Pegel • Kompatibel zu den meisten Kameras und Webcams • Schnelle und effiziente Video-Kompression • Einstellbare Bildrate • Einblendung eines Firmenlogos • Export in WMF und QuickTime
----------------	--

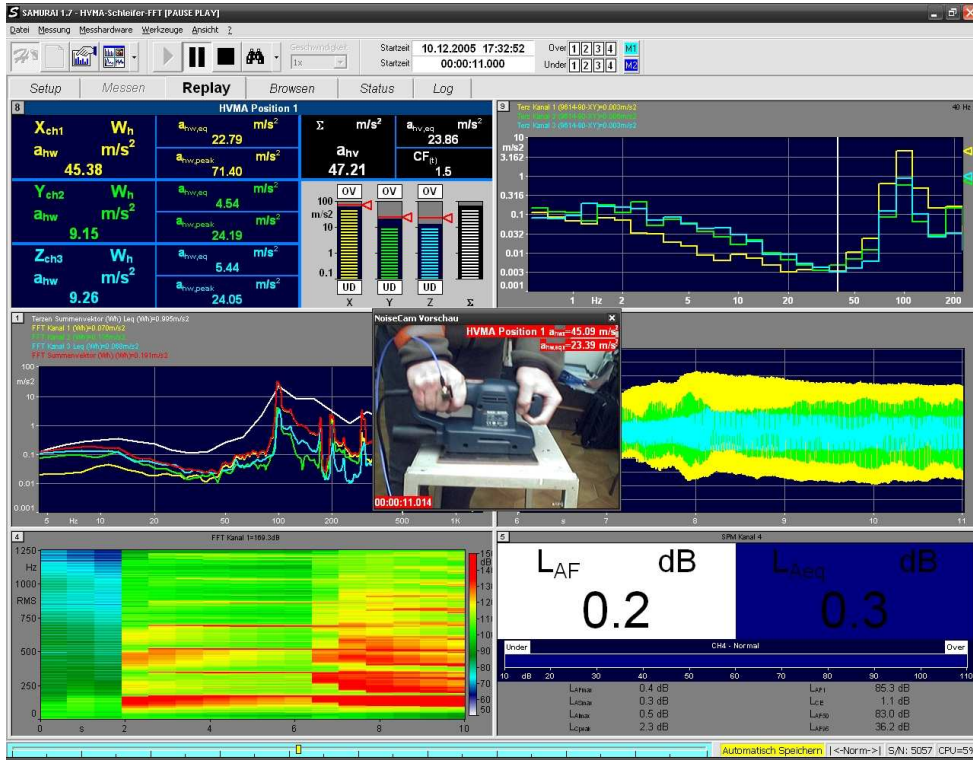


Abbildung 1: HVMA-Messung + Video

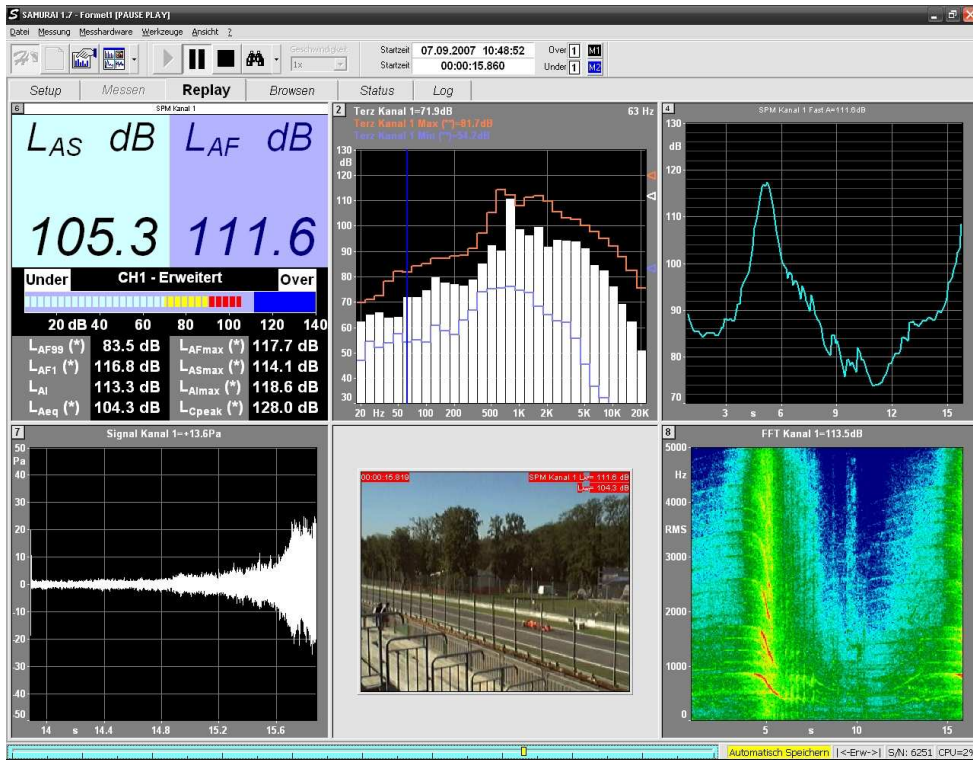


Abbildung 2: Außenüberwachung + Video