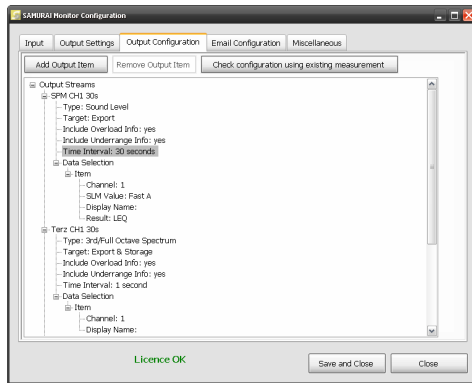


SAMURAI opt: MONITORING



Anwendungsbereich:

Für Lärmüberwachung von Baustellen, Industrieanlagen, Sportveranstaltungen, etc. wird häufig ein automatischer Tages-, Wochen- oder Monatsreport mit Benachrichtigung per E-Mail benötigt. Mit der SAMURAI Option Monitoring ist dies auf einfache Weise möglich.

Beschreibung:

Diese Option ermöglicht voreingestellte SPM- und Terzpegel während der laufenden SAMURAI-Messung zeitgesteuert Intervallgrößen (Minuten oder Stunden) zu erfassen. Außerdem kann bei Pegelüberschreitung eine wav/mp3-Datei des Ereignisses erfolgen.

Diese Daten werden in einem Zip-Archiv gespeichert und für den FDP Zugang freigegebenen oder automatisch per E-Mail versendet.

Technische Daten

Softwareumfang	<ul style="list-style-type: none"> • <i>Datenexport SPM/Terz während der laufenden Messung</i> • <i>Auswertungsintervalle 1...30s; 1...30min; 1...24h</i> • <i>wav- oder mp3-Export</i> • <i>Versenden der Messdaten per E-Mail</i> • <i>Automatischer Verbindungsaufbau zum Internet möglich</i>
----------------	--

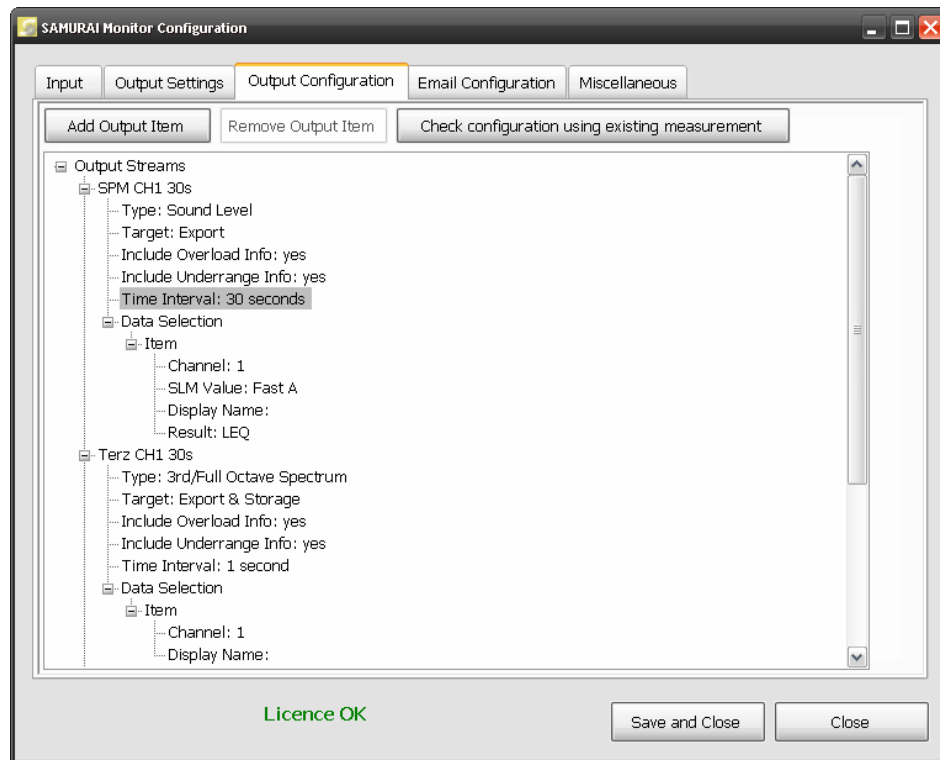


Abbildung 1: Export-Konfiguration

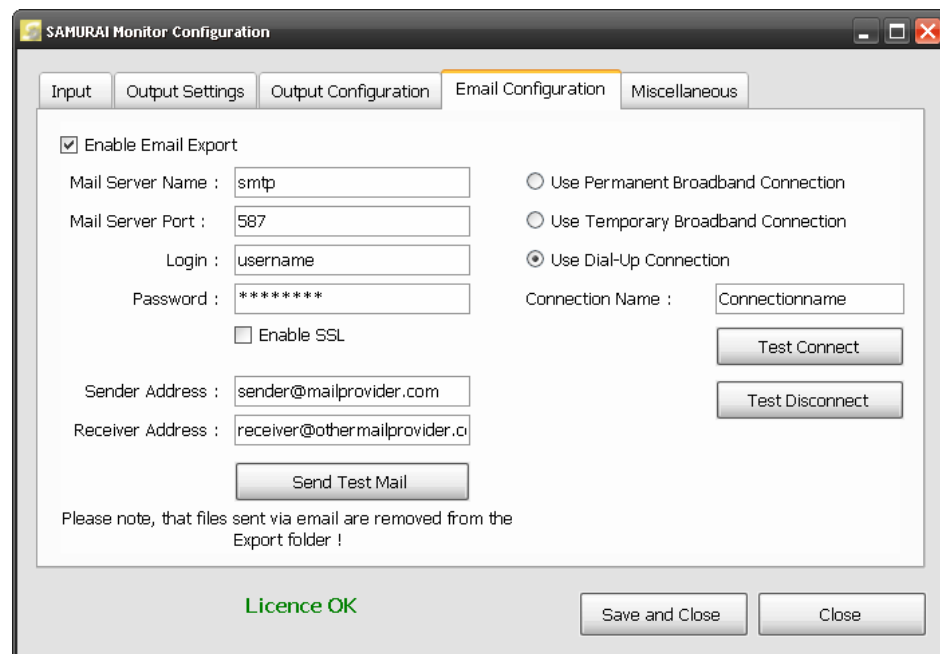


Abbildung 2: E-Mail-Konfiguration